



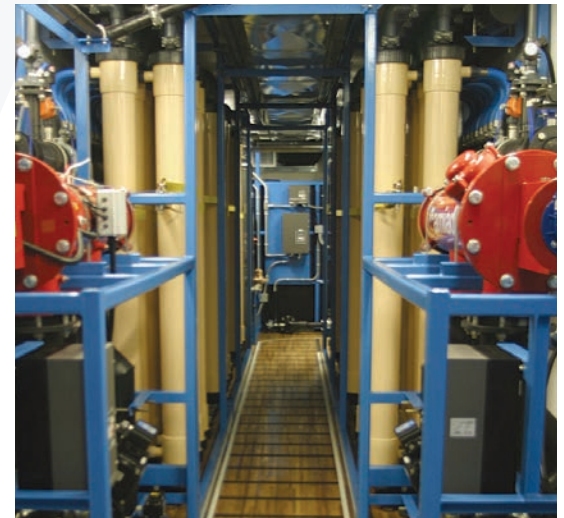
El sistema **Aria FAST 60C** es un sistema de filtración mediante membranas completo y automatizado de Pall dentro de un contenedor cúbico de 12.2 m (40 pies) de longitud.

The logo for the Aria Fast system, with "aria" in a large teal font and "fast" in a smaller teal font above it.

Cuando se presentan problemas de escasez del agua, los clientes del sector municipal e industrial requieren soluciones rentables para complementar su suministro. Sin importar la causa – una emergencia, fallas en el equipo, la demanda por temporadas o para llevar a cabo una actualización prevista o sustitución del sistema – Pall Water tiene la solución. Los sistemas móviles de tratamiento de agua de Pall están diseñados para suplementar o reemplazar su sistema de manera permanente o temporal.



El sistema **Aria FAST 60C** es un sistema de filtración mediante membranas completo y automatizado de Pall dentro un contenedor cúbico de 12.2 m (40 pies) de longitud. Con la preparación adecuada y con mano de obra mínima, el sistema puede comenzar a operar en solo unas horas. Es tan sencillo como suena.



Utilizando las mismas membranas de fibras huecas de última generación, como los cientos de sistemas Aria instalados alrededor del mundo, la solución móvil Aria Fast transforma aguas subterráneas, aguas superficiales y efluentes secundarios en agua libre de bacterias dañinas, quistes y partículas. El 60C es un sistema compacto diseñado para una velocidad de flujo de 280 m<sup>3</sup>/hr (1,200 gpm), tanto para uso industrial como de agua potable. Los componentes de hierro, manganeso y arsénico pueden eliminarse de manera efectiva al ser oxidados al estado en el cual puedan formar complejos insolubles.

El sistema está diseñado para operar conjuntamente con otras tecnologías de tratamiento de agua, tales como los sistemas de ósmosis inversa IMPRO de Pall.

## DETALLES DEL CONTENEDOR

<b>Tipo</b>	Contenedor
<b>Longitud 12.2 m</b>	(40')
<b>Altura</b>	2.9 m (9 – 7') High Cube
<b>Ancho</b>	2.4 m (8')
<b>Peso de envío</b>	7,700 kg (17,000 lb)
<b>Peso operativo</b>	14,000 kg (31,000 lb)

## CONEXIONES DEL CONTENEDOR

<b>Tipo</b>	Roscada (con brida – opcional)
<b>Material</b>	PEAD c/ marcos de acero inoxidable AISI 304
<b>Toma de agua agua cruda</b>	8 in (200 mm)
<b>Salida de filtrado de membrana</b>	8 in (200 mm)
<b>Limpieza in situ (CIP) / Salida de residuos de retrolavado</b>	8 in (200 mm)
<b>Salida de residuos misc. por gravedad</b>	4 in (100 mm)

## CALIDAD DE FILTRADO TÍPICA

<b>Turbidez</b>	< 0.1 NTU máximo, < 0.02 NTU típico
<b>Índice de densidad de sedimentos (SDI)</b>	< 3 máximo, < 2.5 Típico

Microorganismos como *Cryptosporidium* y quistes de *giardia* se eliminan con más de 6 log RR o 99.9999%, mientras que las partículas se eliminan típicamente a límites indetectables.



América: +1 (866) 475.0115

Europa/ Medio Oriente / África (EMEA): +49 (0) 671 79610 325

Asia - Pacífico: +61 (0)2 4340 8900

@Pall\_Water | company/pallwater | info@pallwater.com

[pallwater.com](http://pallwater.com)

## SISTEMA

<b>Membrana</b>	Filtración mediante membranas
<b>Capacidad Máx.</b>	280 m <sup>3</sup> /h (1200 gpm)
<b>Presión de salida del filtro</b>	< 45 psig (3 bar)
<b>Rango de temperatura del agua</b>	32 – 104 °F (0 – 40 °C)
<b>Sistema compresor de aire</b>	Completo con secador, receptor y válvula automática de condensado

## CARACTERÍSTICAS ESPECIALES

<b>Bastidores de módulos adicionales (en caso de fallas)</b>	Configuración opcional
<b>Sistema de limpieza in situ (CIP) completo y automatizado</b>	Estándar
<b>Estación de trabajo del operador</b>	15" pantalla táctil
<b>Calefacción, ventilación, aire acondicionado (HVAC)</b>	Opcional

## MONTAJE ELÉCTRICO E INSTRUMENTACIÓN

<b>Servicio</b>	400 VCA, fase 3, 60/50Hz, 80 FLA
<b>Comunicación con cliente</b>	Análoga o señales discretas
<b>Acceso remoto / Diagnóstico</b>	Estándar vía modem eWOM (Cliente requiere tarjeta SIM)
<b>Turbidímetro de alimentación</b>	Estándar
<b>Turbidímetro de filtrado</b>	Estándar

Pall Water cuenta con sucursales en todo el mundo. Para hablar con uno de los representantes de Pall Water en su área, por favor ingrese a nuestra página web [www.pallwater.com](http://www.pallwater.com).

Debido a los desarrollos tecnológicos relacionados con los productos, sistemas y/o servicios aquí descritos, la información y los procedimientos están sujetos a cambios sin previo aviso. Por favor consulte a su representante local para verificar si la información continúa siendo válida.

© Copyright 2017, Pall Corporation. Pall y Aria son marcas comerciales de Pall Corporation. ® Indica que se trata de una marca comercial registrada en los EE.UU. ™ es una marca comercial y es una marca de servicio de Pall Corporation. ID Documento: PWF60CDSb.